



HEALTH & PROTECTION

Mechelen / 2 oktober 2015

waarschijnlijkheidsgraad

Mogelijk

Auto-ongeval: 1 risico op 85



Vermoedelijk

Ernstige ziekte: 1 risico op 10 tijdens een leven



Onwaarschijnlijk

Als u dagelijks het vliegtuig neemt, loopt u om de 3.859 jaar een risico op een ongeval



Ondenkbaar

Inslag van een meteoriet



Gezondheid = bezorgdheid nummer 1 van de Belgen

- Financiële gevolgen van een ziekte of een ongeval
 - Onvoorziene ziekenhuiskosten
 - Tegemoetkoming van de ziekteverzekering
 - Inkomstenverlies



Plafond vervangingsinkomen: 41.573,16 €

70%

= inkomstenverlies voor een kaderlid bij ziekte > 1 maand



1

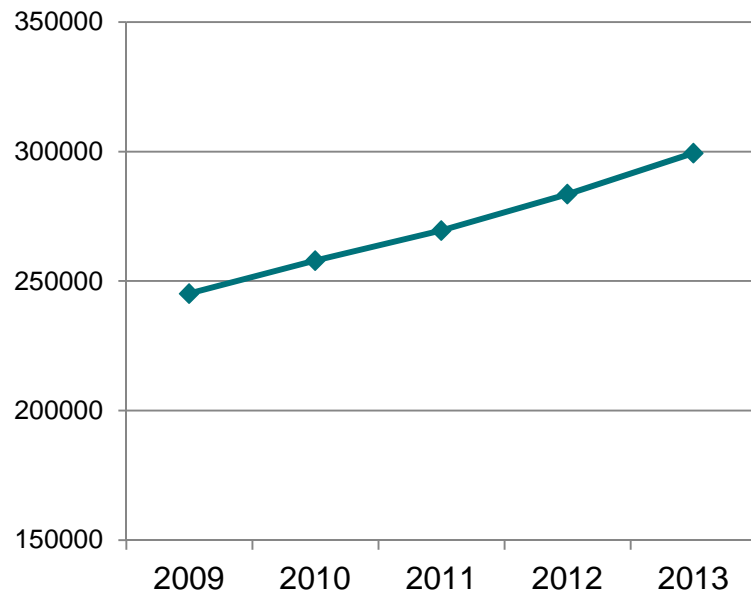
Arbeitsongeschiktheid

Wist u dat?

De invaliditeit in cijfers

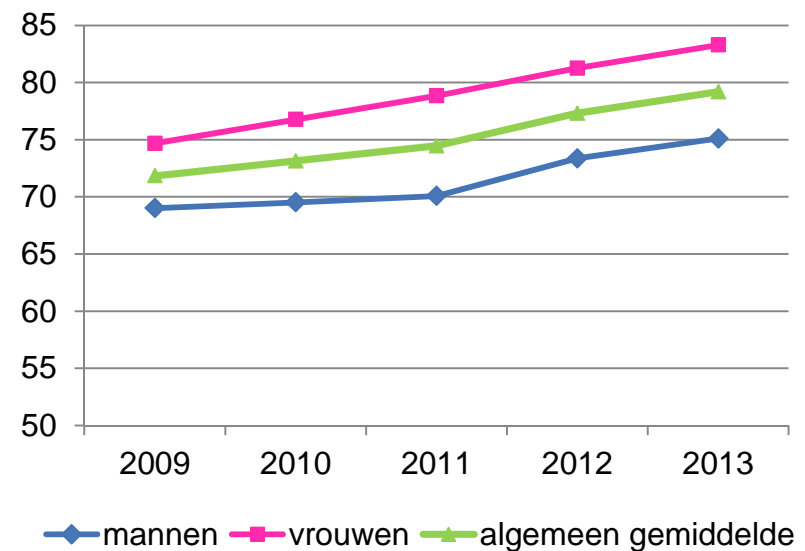
stijging van **22%** van het aantal invalide personen

Aantal invalide personen



stijging van **10%** van de gemiddelde duur van een invaliditeit

Gemiddelde duur van een invaliditeit (dagen)



Bron: RIZIV – Statistieken van de vergoedingen – editie 02/2015

Wist u dat?

De invaliditeit in cijfers

ALLERLEI FACTOREN SPELEN EEN ROL:

- HET OPTREKKEN VAN DE PENSIOENLEEFTIJD VOOR VROUWEN: 60 NAAR 65 JAAR TUSSEN 1997 EN 2009
- DE TOENAME VAN DE BEROEPSBEVOLKING EN VOORAL DE TOENEMENDE PARTICIPATIEGRAAD VAN VROUWEN OP DE ARBEIDSMARKT
- DE VERGRIJZING VAN DE BEVOLKING: STIJGING VAN DE LEVENSV ERWACHTING



- ➔ Sinds 2009, constante stijging
 - ➔ van het aantal invalide personen
 - ➔ van het aantal invaliditeiten
 - ➔ van de duur van een invaliditeit

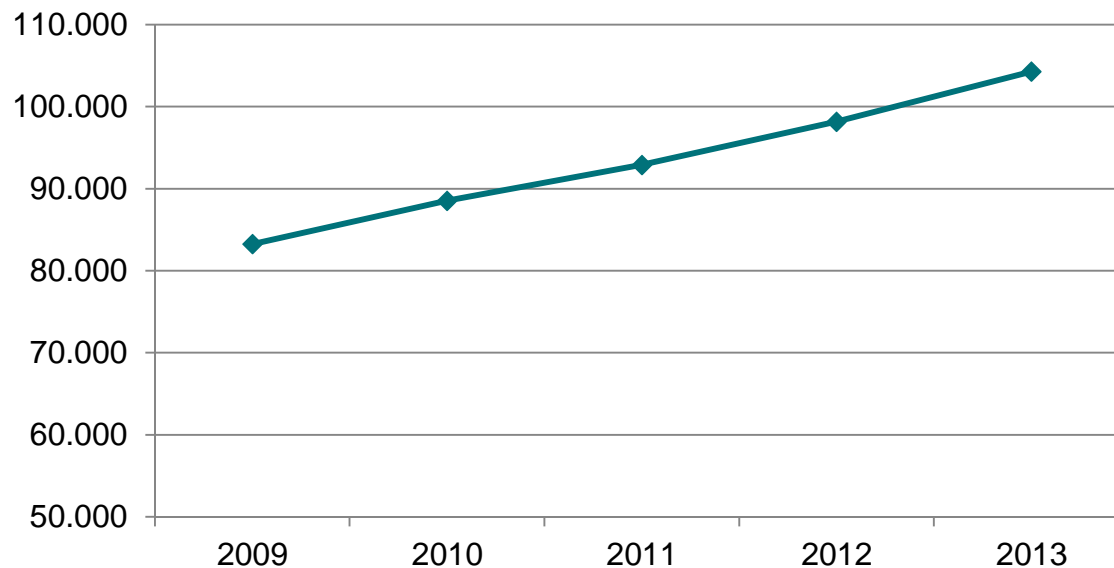
Bron: RIZIV – Statistieken van de vergoedingen – editie 02/2015

Wist u dat?

De invaliditeit in cijfers

- ➔ De psychologische ziekten vertegenwoordigen 35% van de arbeidsongeschiktheden, op de voet gevolgd door de ziekten van het bewegingsapparaat (bijna 30%)

Invaliditeiten die te wijten zijn aan een psychologische ziekte



Stijging met 25%
van het aantal
ongeschikte
personen die
aan een
psychologische
ziekte lijden

Bron: RIZIV – Statistieken van de vergoedingen – editie 02/2015

- Stoppen met werken en inkomstenverlies lijden, het kan iedereen overkomen als gevolg van gebeurtenissen in het privé- en beroepsleven, zoals ziekten, bevallingen of ongevallen.
- In geval van arbeidsongeschiktheid zijn de wettelijke uitkeringen ruimschoots ontoereikend als er geen sprake is van een bovenwettelijke dekking.

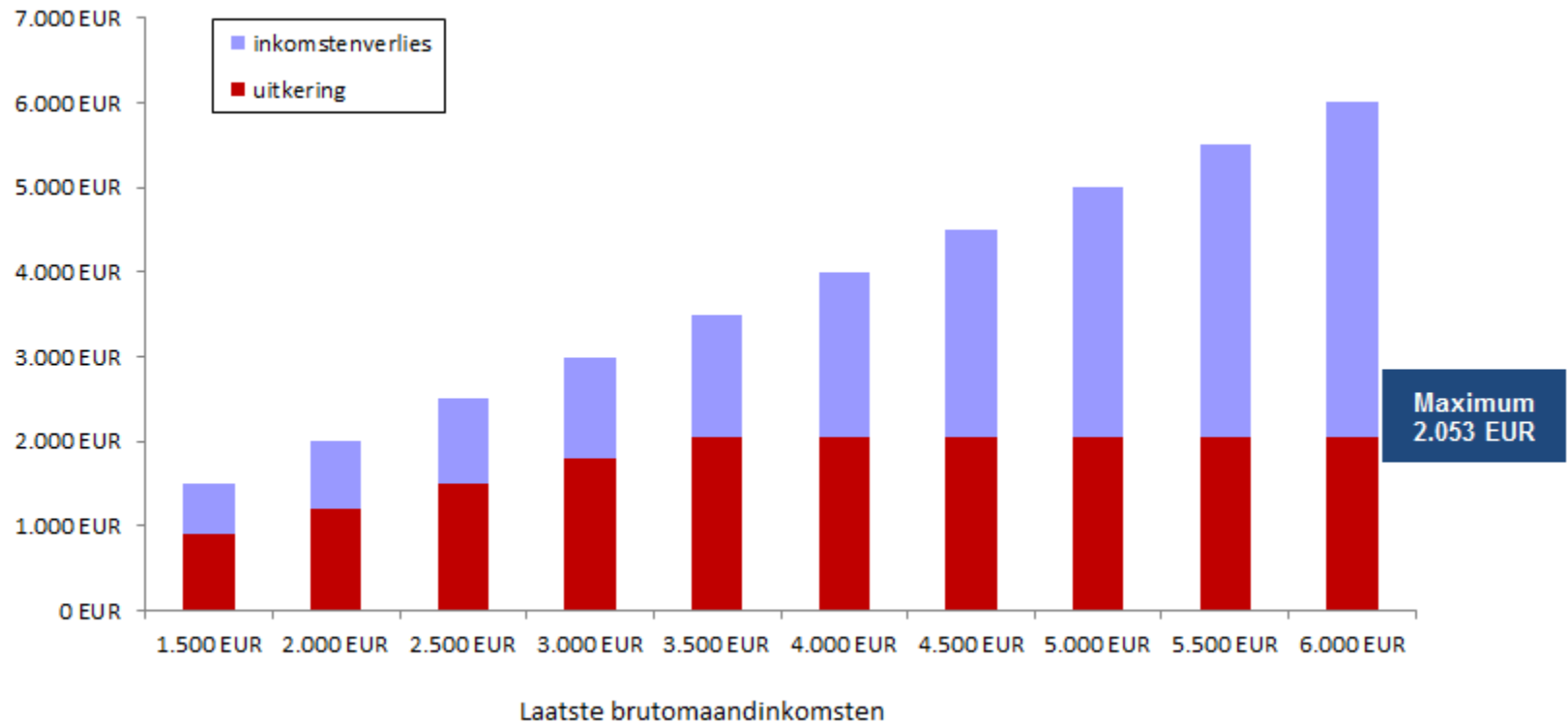
Wettelijke brutomaandvergoedingen voor een loontrekkende

Periode	Regelmatige werknemer	Uitkering (% loon)	MAX	MIN (vanaf de 7 ^e maand)
1 ^e jaar (primaire ongeschiktheid)	met gezinslasten	60%	2.052,96 €	1.403,74 €
	alleenstaand	60%	2.052,96 €	1.123,46 €
	samenwonend	60%	2.052,96 €	963,30 €
Na 1 jaar (invaliditeit)	met gezinslasten	65%	2.224,04 €	1.403,74 €
	alleenstaand	55%	1.881,88 €	1.123,46 €
	samenwonend	40%	1.368,64 €	963,30 €

Bron: RIZIV – gegevens per 1/1/2015

Financiële gevolgen

Inkomstenverlies in geval van arbeidsongeschiktheid



Inkomstenverlies in de loop van het 1^e jaar arbeidsongeschiktheid voor een werknemer, alleenstaand of met gezinslasten.

Deze bedragen zijn maxima, in werkelijkheid liggen ze jammer genoeg lager!



2

Hospitalisatie

Wist u dat?

De hospitalisatie in cijfers

+ 40%

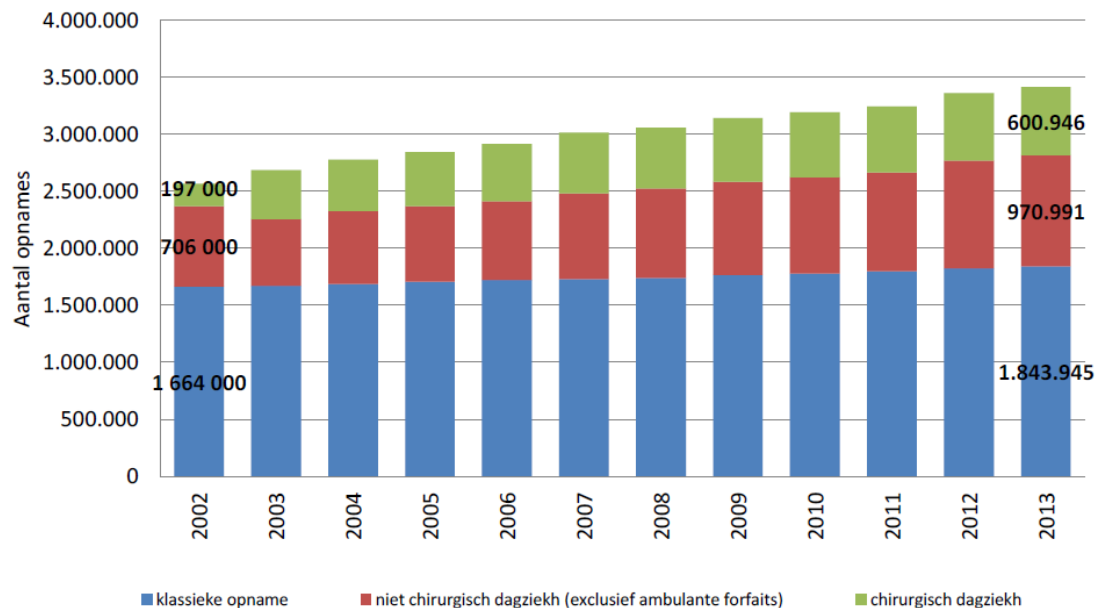
Dat is de gemiddelde stijging van de uitgaven in de gezondheidszorg ten laste van patiënt tussen 2003 en 2011

1 op 10 personen
wordt jaarlijks
gehospitaliseerd

→ Toename van het
aantal
hospitalisaties:

+ 33% sinds
2002

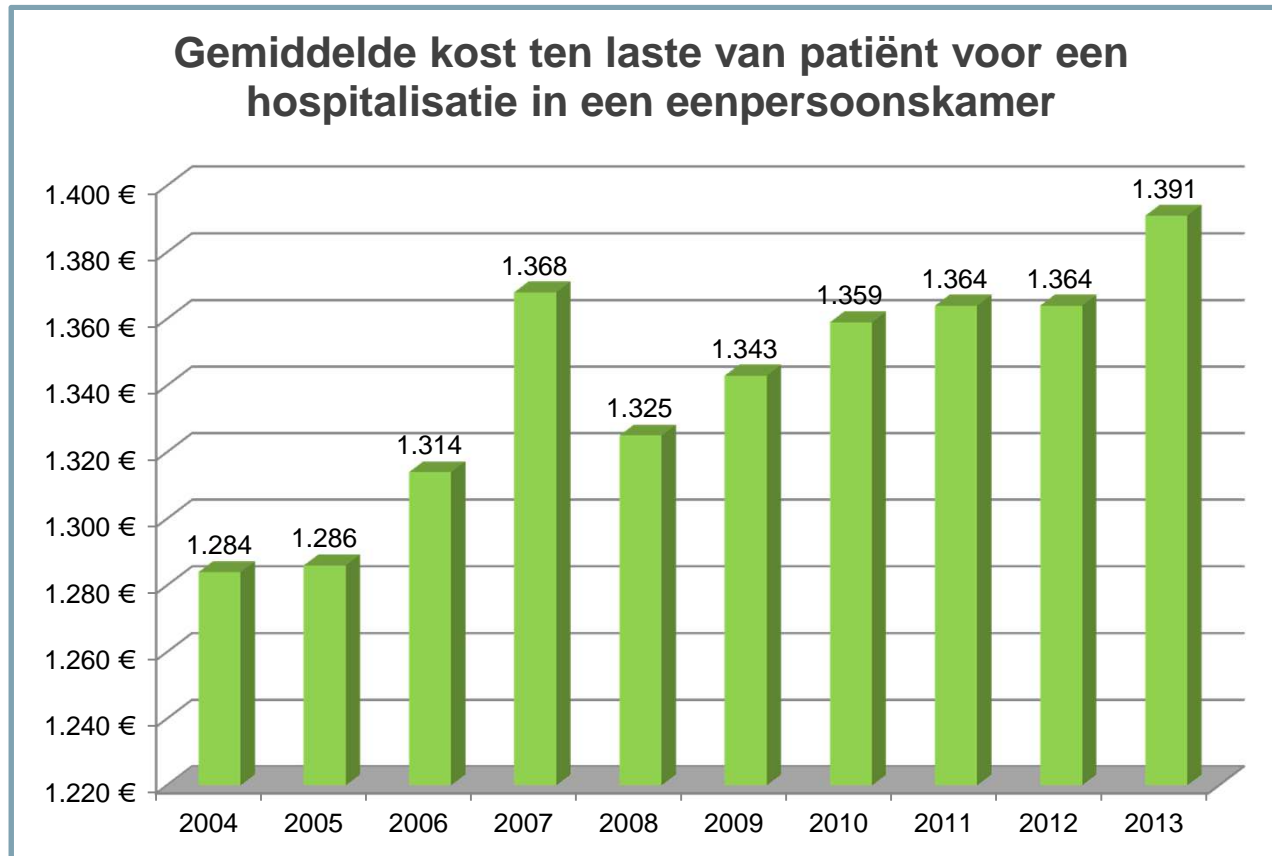
Evolutie aantal ziekenhuisopnames



Bron: 10de CM-ziekenhuisbarometer, 2014

Wist u dat?

De hospitalisatie in cijfers



Een hospitalisatie (met overnachting) kost de patiënt gemiddeld:

- In een eenpersoonskamer: 1.391 €
- In een gemeenschappelijke kamer: 281 €



Wist u dat?

De hospitalisatie in cijfers

➔ Een bevalling (natuurlijke bevalling – zonder keizersnede)

kost gemiddeld:

➔ 183 € in een tweepersoonskamer

➔ 1.291 € in een eenpersoonskamer

26% van de gezinnen heeft grote moeilijkheden om de gezondheidszorgsuitgaven op te nemen in het gezinsbudget



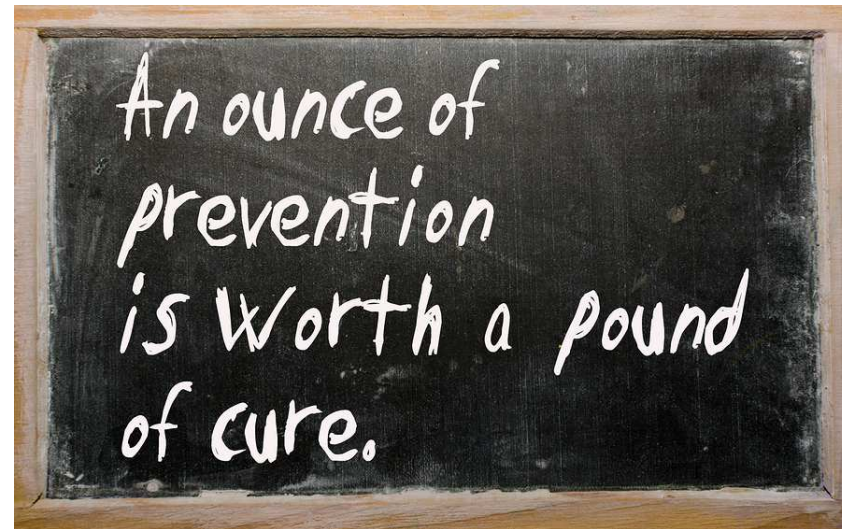
8% van de gezinnen heeft de gezondheidszorgen moeten uitstellen ten gevolge van financiële problemen



3

Oplossingen

→ Preventie



→ Collectieve verzekeringen

→ Standaard

→ Op maat



Win-winoplossingen

Invaliditeitsverzekering

- ➔ Een oplossing van het type collectieve invaliditeitsverzekering voorstellen aan zijn werknemers komt zowel de werkgever als zijn onderneming en zijn medewerkers ten goede:

voor de werkgever	voor de medewerkers
Voordelige fiscaliteit	
Valorisatie van het imago van de werkgever en dat van zijn onderneming door een dynamisch loonbeleid en sociaal beleid dat de tevredenheid en de motivatie van zijn werknemers verbetert	Financiële bescherming die het mogelijk maakt zijn levensstandaard te behouden in geval van arbeidsongeschiktheid

- ➔ Gewaarborgd inkomen bij invaliditeit = aanvulling op de wettelijke vergoedingen
 - ➔ **Invaliditeit veroorzaakt door een ziekte (inclusief de psychologische ziekten), een ongeval of een zwangerschap/een bevalling**
 - ➔ **Vervangingsinkomen ten gevolge van het volledige of gedeeltelijke, tijdelijke of blijvende inkomstenverlies = rente**

Win-winoplossingen

Hospitalisatieverzekering

Voordeel	Gewenst
Groepsverzekering/ aanvullend pensioen	61%
Hospitalisatieverzekering	60%
Maaltijdcheque	52%
Terugbetaling van onkosten	42%
Bedrijfswagen	40%
Bonus (veranderlijke bezoldiging)	30%
Aandelen- winstdeling	18%
Gsm	18%
Laptop	12%
Privé-internet	11%
Andere	2%

De hospitalisatie-
verzekering
is het op 1 na meest
gevraagde
extralegale voordeel

Bron: "Human Resources in België 2010: ervaring en verwachtingen van de werknemers" door Randstad



Win-winoplossingen

Hospitalisatieverzekering

- ➔ Tegemoetkoming in geval van hospitalisatie als gevolg van een ziekte, een ongeval, een zwangerschap of een bevalling
- ➔ Dekking hospitalisatie en zware ziekten
 - ➔ **Tenlasteneming van de kosten m.b.t. een hospitalisatie alsook de behandeling van zware ziekten**
- ➔ Dekking pre- en posthospitalisatie
 - ➔ **Tenlasteneming van de kosten m.b.t. ambulante verzorging vóór en ná de hospitalisatie**
- ➔ Gezondheidspreventie
 - ➔ **Medische check-up**
- ➔ Systeem van derde betaler
 - ➔ **Rechtstreekse facturatie tussen het ziekenhuis en AXA**
- ➔ Dekking Bijstand

tevreden medewerkers

- ➔ financiële bescherming
- ➔ onmiddellijk financieel voordeel van verschillende tientallen euro's per maand

□ voorbeeld:

- privéhospitalisatieverzekering = 40 tot 50 euro pp. per maand
- collectieve hospitalisatieverzekering = 15 tot 20 euro pp. per maand

70 tot 80

euro per maand

bedrag dat een gezin met 2
volwassenen en 2 kinderen
uitspaart dankzij de collectieve
verzekering.

DAIL

Onlinebeheer van de collectieve verzekeringen

Dail Employee Benefits

Een platform voor het onlinebeheer van de groepsverzekeringen (aanvullend pensioen, overlijden, invaliditeit)

Dail Healthcare

Een platform dat volledig gewijd is aan het onlinebeheer van de hospitalisatieverzekering

eenvoudig
en
snel

The screenshot shows the AXA ASSISTANCE web portal. At the top, there is a navigation bar with the AXA logo and 'ASSISTANCE' text. Below this is a menu with items like 'Profil de l'entreprise', 'Contrat', 'Polices', 'Facturation', 'Documents', 'Historique des demandes', and 'Messagerie'. A user profile dropdown is visible on the right, showing 'Valérie Guérin'. The main content area is titled 'Accueil' and contains three large cards. The first card, 'Consulter', has a document icon and a blue button. The second card, 'Gérer', has a group of people icon and a green button. The third card, 'Visualiser', has a Euro symbol icon and a red button. A yellow arrow points to the 'Gérer' card. Below the cards, there is a section for 'Dernière activité:' with two boxes: 'Nouveau message dans votre boîte de réception' and 'Nouvelles demandes'. A 'new' badge is in the top right corner.

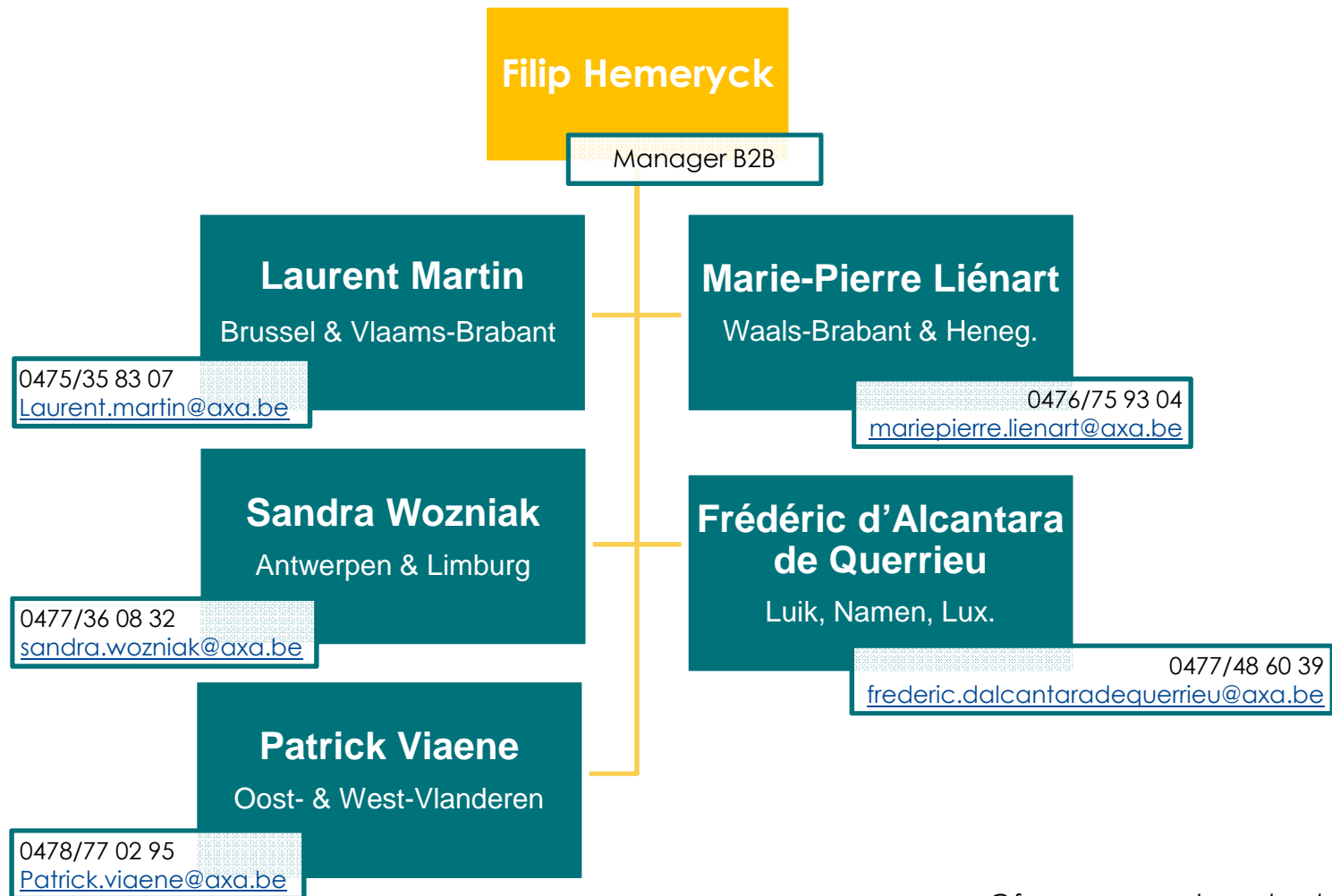


4

Contacten

Contacten

AXA Belgium – Distribution Corporate Life (B2B)



Of neem gerust contact op met uw gebruikelijke makelaar voor meer informatie

