



www.itinerainstitute.org



Waar staan we?

Financieel

Banken

Overheid

Schulden

Monetair

€ \$ ¥

Economie

US NEU SEU China

Welvaartsstaat

EU US

Demografie

Vergrijzing

Demografie

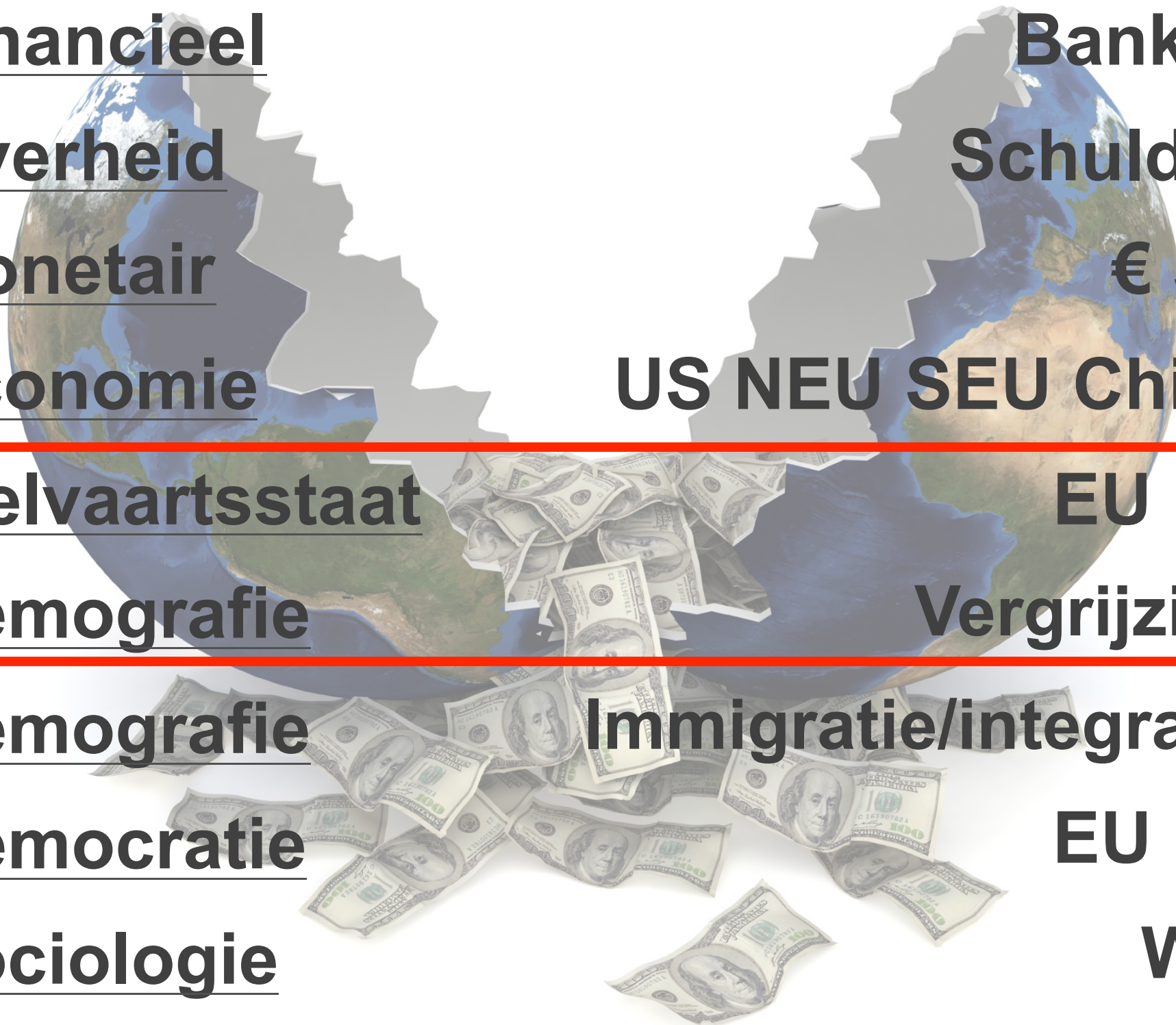
Immigratie/integratie

Democratie

EU US

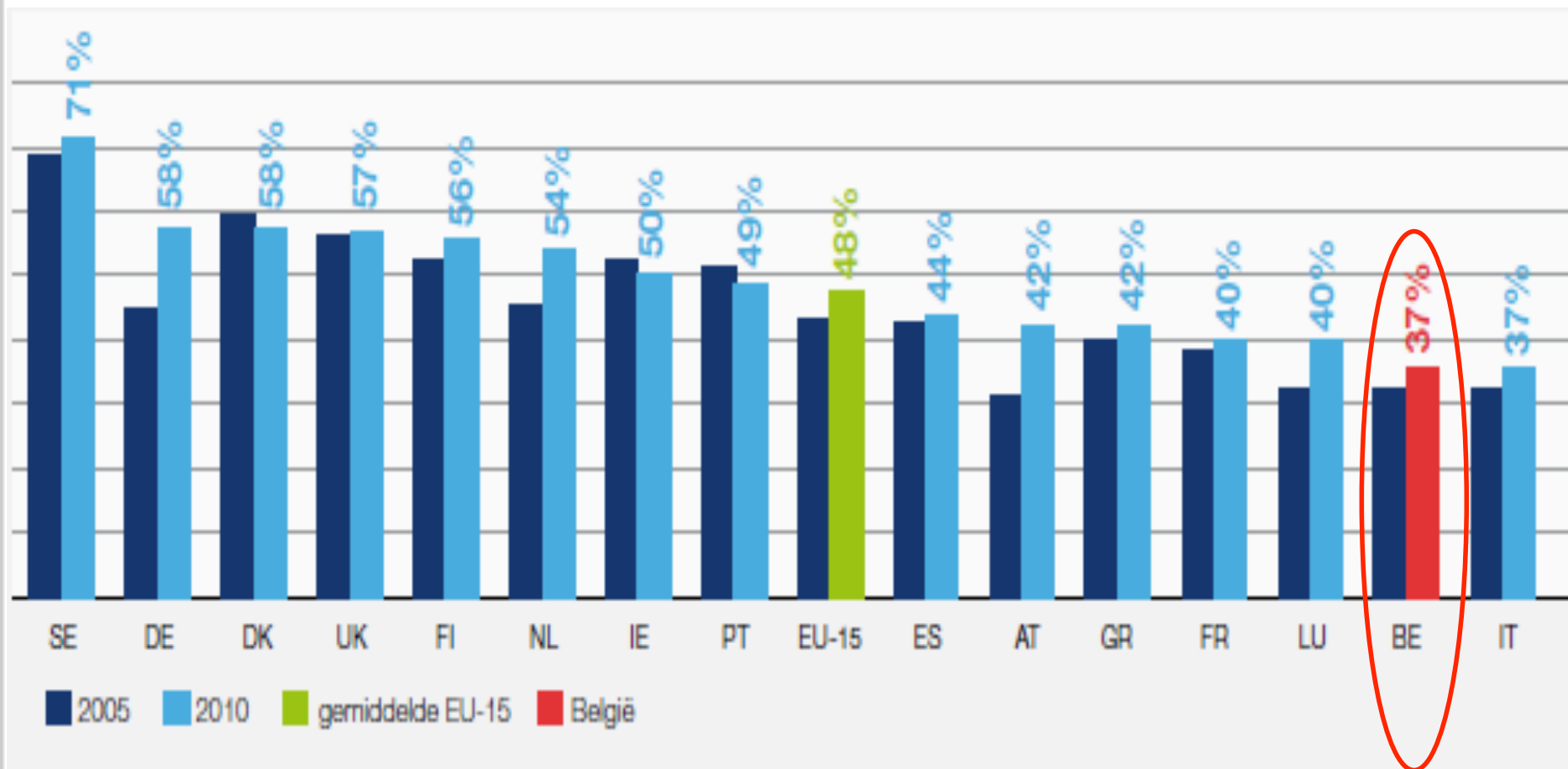
Sociologie

Wij!

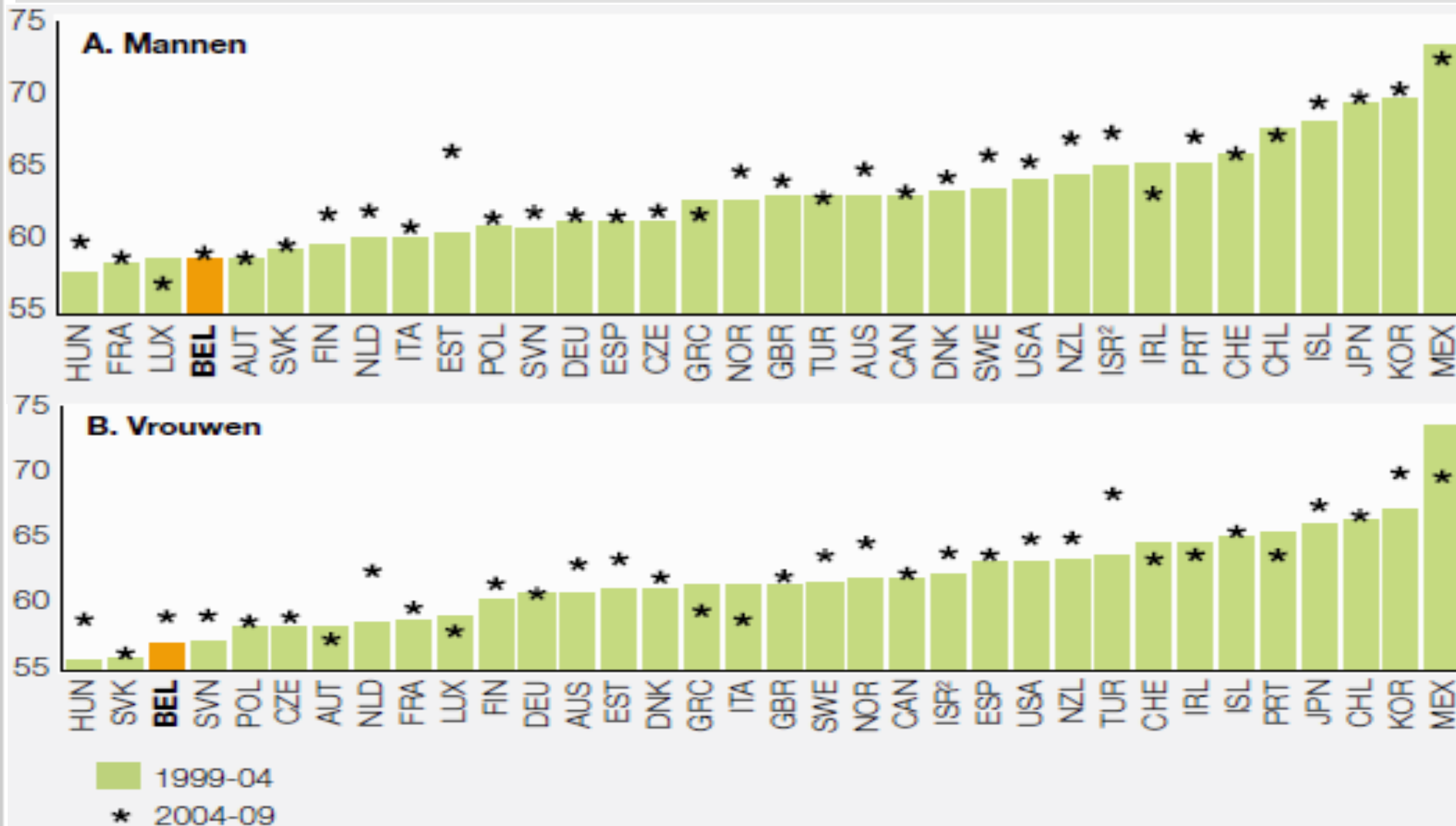




Werkzaamheidsgraad 55-64 in 2005-10 – EU15

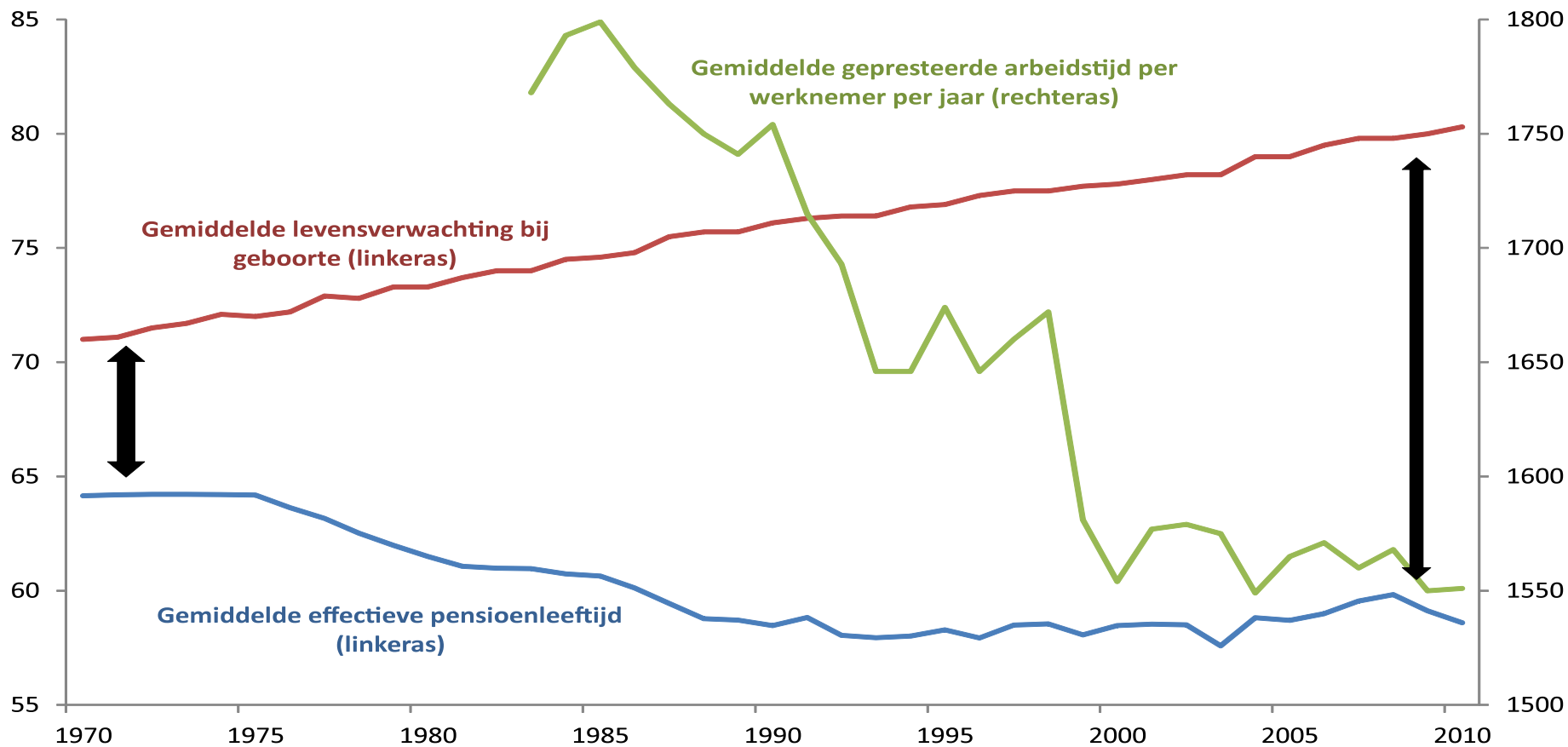


Effectieve pensioenleeftijd OESO



Diagnose

Pensioenleeftijd, levensverwachting en arbeidstijd



bron: OESO

4,2h

1000000



Wat komt er op ons af?



1/2

1/4

1/1

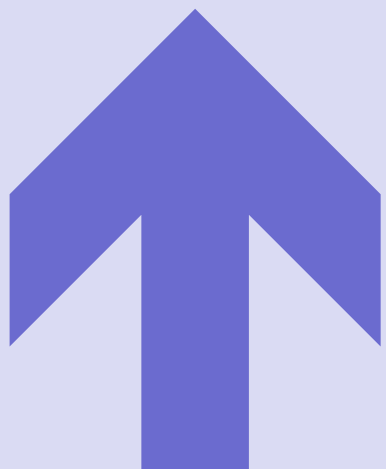
A close-up photograph of two women smiling. The woman on the left has long, wavy brown hair and is wearing a white top. The woman on the right has dark hair pulled back and is wearing a yellow and white sweater. Large, bold black text is overlaid across the center of the image.

13.500.000

100%

60%


1/4



1/3



10



100%

375%



4%

7,5%

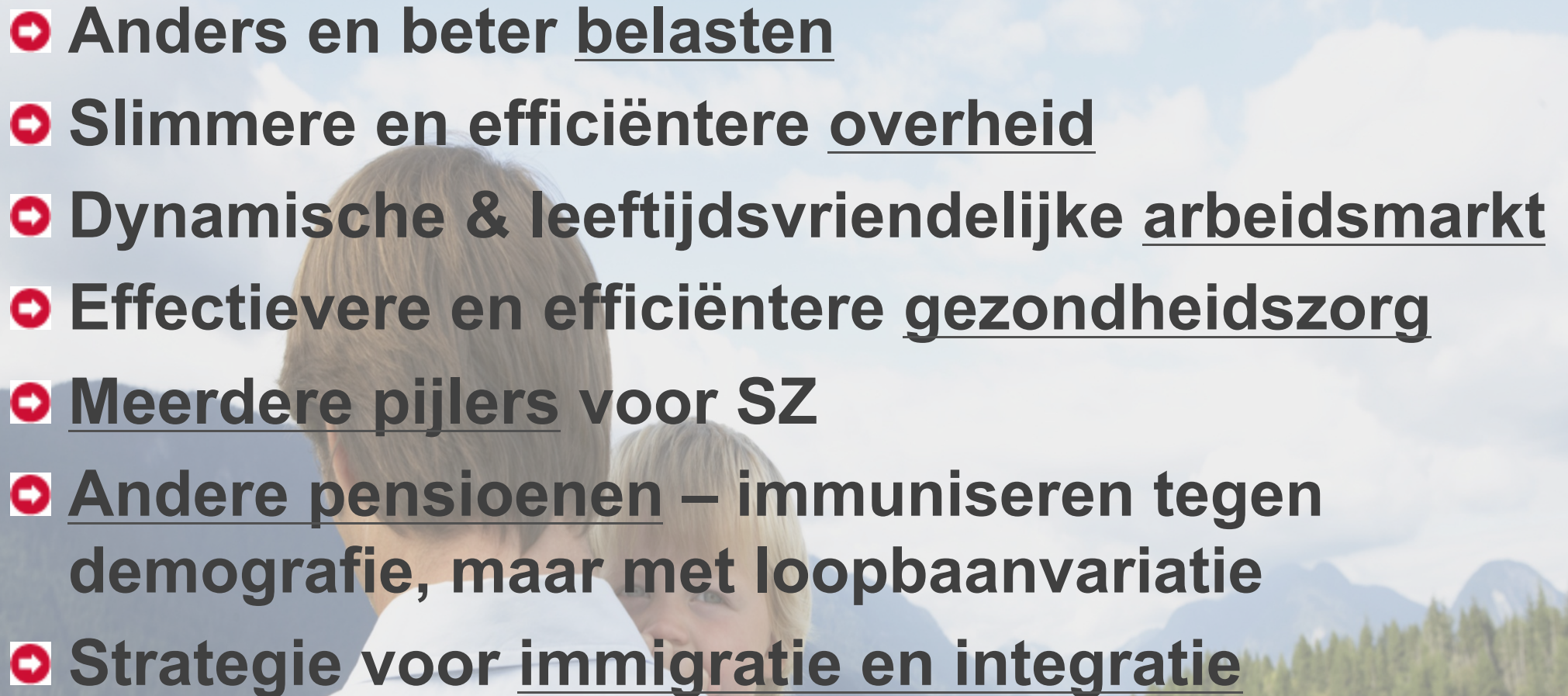
20%



HELP

HELP

HELP

- 
- A photograph of a man and a child looking out over a landscape with mountains and a road. The man is in the foreground, wearing a light blue shirt, and the child is behind him. They are looking towards a road that leads into a valley with green fields and mountains in the background under a blue sky with clouds.
- ➔ Anders en beter belasten
 - ➔ Slimmere en efficiëntere overheid
 - ➔ Dynamische & leeftijdsvriendelijke arbeidsmarkt
 - ➔ Effectievere en efficiëntere gezondheidszorg
 - ➔ Meerdere pijlers voor SZ
 - ➔ Andere pensioenen – immuniseren tegen demografie, maar met loopbaanvariatie
 - ➔ Strategie voor immigratie en integratie

☞ **Kiezen en geleidelijk implementeren**



Hire
Me!

Overheid

Overleg

Onderneming

Onszelf

OPGELOST

Ingrediënten

Loopbaanmodel

Loopbaanonderhoud

Loonmodel

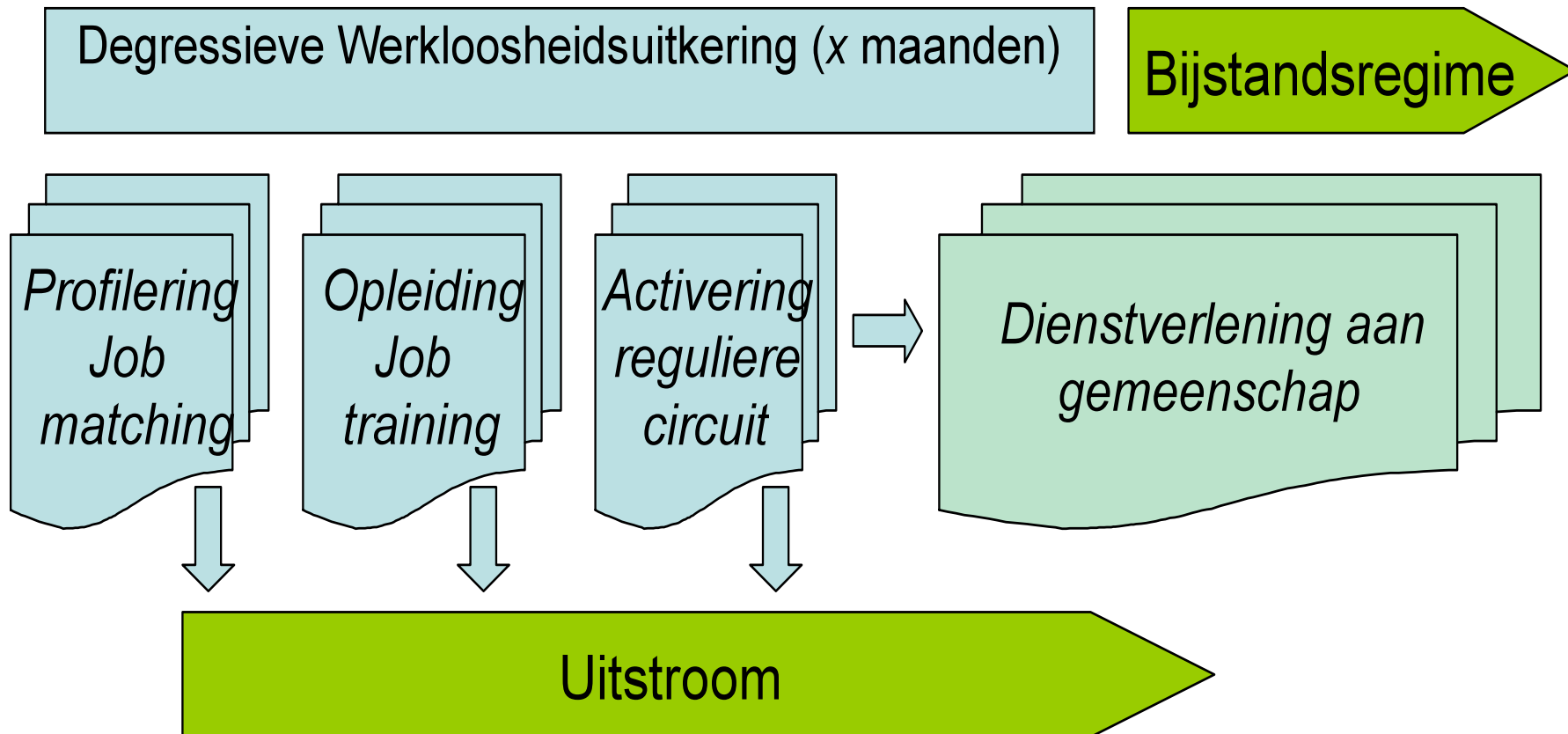
Ontslagmodel

Werkverzekering

Formules op maat

“Incentives”

De werkverzekering



Wedertewerkstellingsrecht

- ➔ Pijler vergoeding/opzeg
- ➔ Pijler investering/begeleiding
- ➔ Voorafgaande financiering
- ➔ Modaliteiten: kost, motiveringsplicht, misbruik,
etc.

Loopbaanrekening

➔ **Waarom?**

➔ **Wat?**

- Persoonlijk instrument
- Draagbaar
- Driehoeksrelatie & co-financiering
- Modern HR: loopbaanmanagement

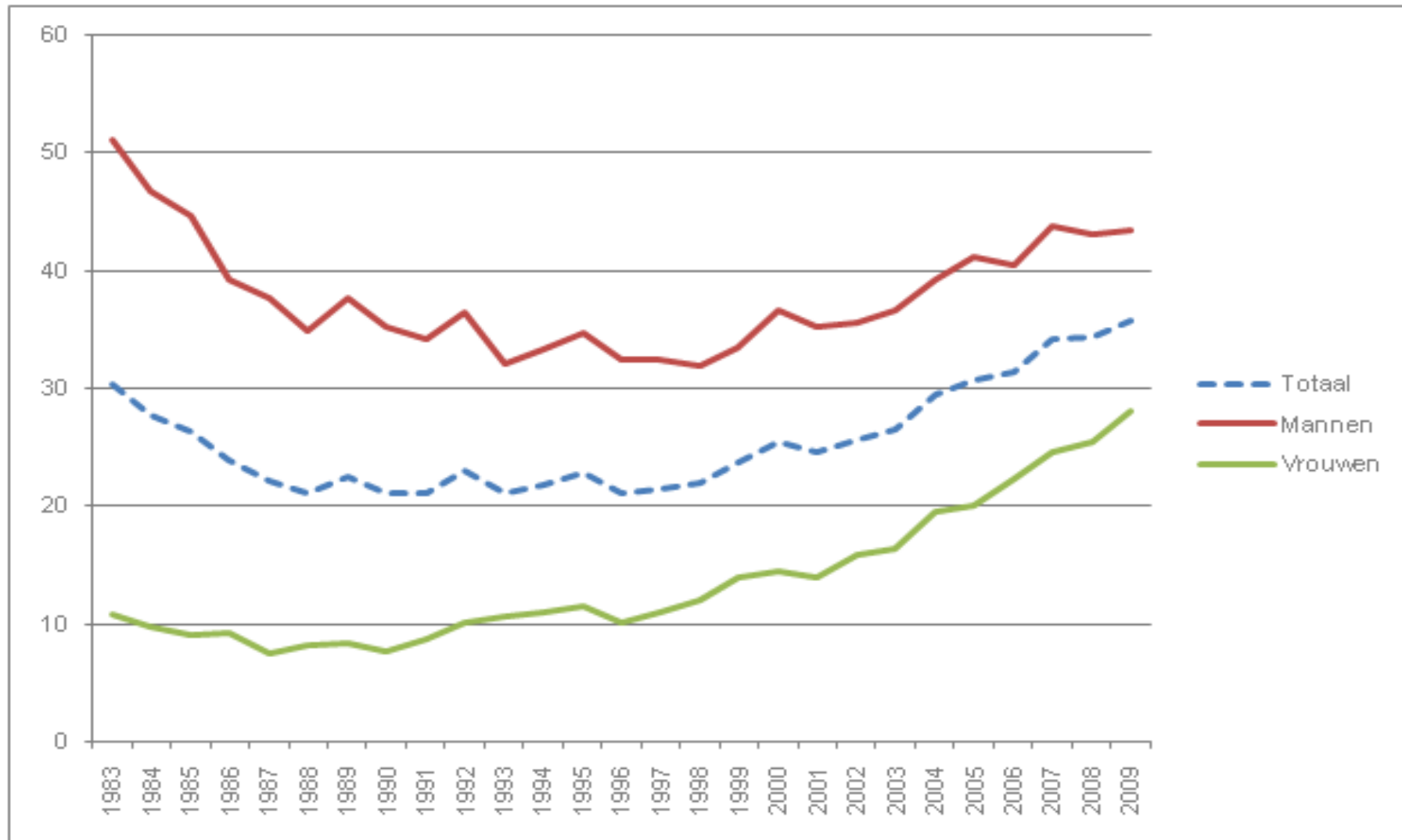
Loopbaanrekening

- ➔ **Post competenties**: opleiding en vorming
- ➔ **Post loopbaanplanning**: beoordeling en begeleiding tijdens de loopbaan
- ➔ **Post eindeloopbaan**: vanaf een te bepalen carrièrepunt aan te spreken
- ➔ **Post tijdsparen**: tijd voor geld en later geld voor tijd in ruilen
- ➔ **Tweede ontslagpijler**: exclusief voor investering en begeleiding naar nieuw werk

Symbolische mobilisatie

- ➔ **Staten-Generaal – Leef tijdspact**
- ➔ **50+FlexiPlan**
- ➔ **MoveOn**
- ➔ **work@work**

Figuur 1. Evolutie van de ouderenwerkzaamheid (55-64 jaar) in Vlaanderen, naar geslacht (1983-2009)



Bron: FOD Economie - Algemene Directie Statistiek - EAK, Eurostat LFS (Bewerking Steunpunt WSE)



marc.devos@itinerainstitute.org



[@devosmarc](https://twitter.com/devosmarc)

www.itinerainstitute.org